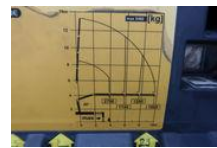




DAF LF 210 FA 16 Ton Openwagen + Kraan Palfinger PK12002 EH Radiografisch

Allgemeine Merkmale

Marke	DAF
Model	LF 210
Unterkategorie	Kranwagen
Kilometerstand	465.000km
Baujahr	2017
Datum der Erstzulassung	02-01-2017
Farbe	Blau
Zustand	Gebraucht
Kraftstoff	Diesel
Emissionsklasse	Euro 6
Referenz	42-BJB-10



Eigenschaften

Leergewicht	8.165kg
Tragfähigkeit	7.835kg
Max. Gewicht	16.000kg
Länge	780cm
Breite	240cm
Kabine	Nein
Zylinderinhalt	4.500cc

DAF LF 210 FA 16 Ton Openwagen + Kraan Palfinger PK12002 EH Radiografisch

Technische Spezifikationen

Anzahl der Achsen	2
Achsenkonfiguration	4x2
Übertragung	Vollautomatik
Vermögenswerte	157kw

Beschreibung

Händler gewartet 4 und 5 funktie

Zubehör

- LED-Beleuchtung
- Linienhilfe
- Gefederter Sitz
- Anhängerkupplung
- Luftfederung hinten
- Blinklichter - Blitzlichter - Arbeitsscheinwerfer
- Werkzeugkasten Edelstahl
- Radio/CD/USB
- Außentemperaturanzeige
- Tempomat
- Antiblockiersystem
- Klimaanlage
- Komfortsitz mit Heizung
- Elektrische Fensterheber
- Lufthorn
- Nebelleuchten
- Bremskraftverstärker
- Fernlicht
- Sonnenschutzklappe
- Zentralverriegelung der Tür
- ASR
- Elektrisch verstellbare Außenspiegel