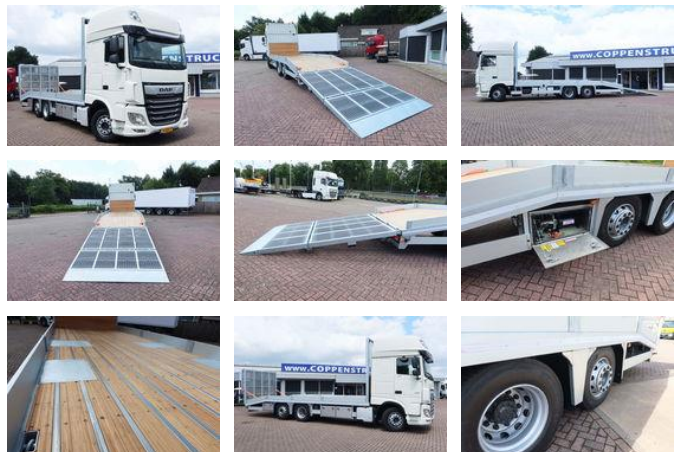




DAF XF 106.480 106 XF 480

Allgemeine Merkmale

Marke	DAF
Model	XF 106.480
Unterkategorie	Ladebordwand LKW
Nummernschild	91-BZF-7
Kilometerstand	586.000km
Baujahr	2019
Datum der Erstzulassung	09-08-2019
Farbe	Weiß
Zustand	Gebraucht
Kraftstoff	Diesel
Emissionsklasse	Euro 6
Referenz	91-BZF-70



Eigenschaften

Leergewicht	12.253kg
Tragfähigkeit	14.647kg
GVW	27.000kg
Länge	943cm
Breite	255cm
Kabine	Schlafkabine
Zylinderinhalt	12.902cc

DAF XF 106.480 106 XF 480

Technische Spezifikationen

Anzahl der Achsen	3
Achsenkonfiguration	6x2
Übertragung	Vollautomatik
Motorleistung	355kw

Beschreibung

Link achse Abmessungen LxB 800x250

Zubehör

- Kamerasystem
- Sperdiff
- Außentemperaturanzeige
- Tempomat
- Antiblockiersystem
- Klimaanlage
- Aluminium-Kraftstofftank
- Elektrische Fensterheber
- Kühlschrank
- Lufthorn
- Radio/CD-Spieler
- Standheizung
- Bremskraftverstärker
- Sonnenschutzklappe
- Zentralverriegelung der Tür
- Elektrisch verstellbare Außenspiegel