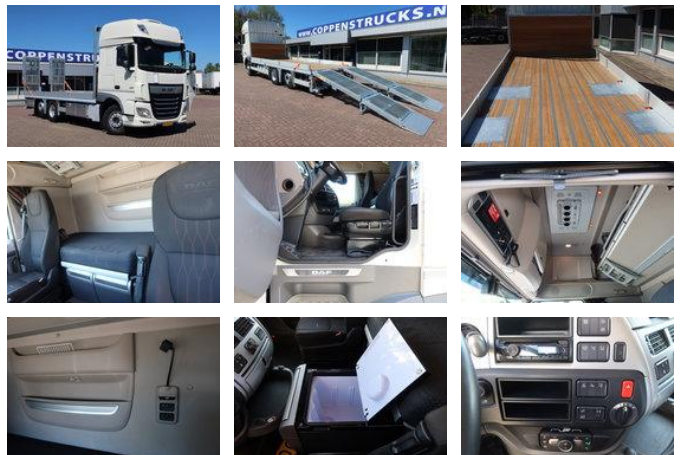




DAF XF 450 106 XF 450 6x2 Oprijwagen/Machine transport

Allgemeine Merkmale

Marke	DAF
Model	XF 450
Unterkategorie	Autotransporter
Nummernschild	BB-900-N
Kilometerstand	570.000km
Baujahr	2020
Datum der Erstzulassung	03-11-2020
Farbe	Weiß
Zustand	Gebraucht
Kraftstoff	Diesel
Emissionsklasse	Euro 6
Referenz	BB-900-N



Eigenschaften

Leergewicht	11.000kg
Tragfähigkeit	15.000kg
GVW	27.000kg
Länge	945cm
Breite	250cm
Kabine	Schlafkabine
Anzahl der Türen	2

Zylinderinhalt

10.837cc

DAF XF 450 106 XF 450 6x2 Oprijwagen/Machine transport

Technische Spezifikationen

Anzahl der Achsen	3
Achsenkonfiguration	6x2
Übertragung	Vollautomatik
Motorleistung	330

Beschreibung

Hohe Bodem 117 cm RVS Toolbox 3x Neue back Lange koffer 685 cm Breidte koffer 250 cm

Zubehör

- Central doorlocking
- Spurhalteassistent
- Sperdiff
- Zugmaul Rockinger
- Standklimaanlage / Dachklimaanlage
- Außentemperaturanzeige
- Tempomat
- Antiblockiersystem
- Klimaanlage
- Aluminium-Kraftstofftank
- Dachspoiler
- Elektrische Fensterheber
- Lufthorn
- Luftfederung
- Radio/CD-Spieler
- Retarder
- ASR
- Elektrisch verstellbare Außenspiegel