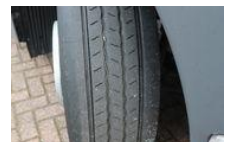




MAN TGX 18 .340 4x2 Full air Chassis, twist locks

Allgemeine Merkmale

Marke	MAN
Model	TGX 18
Unterkategorie	Fahrgestell LKW
Kilometerstand	568.000km
Baujahr	2021
Farbe	Weiß
Zustand	Gebraucht
Kraftstoff	Diesel
Emissionsklasse	Euro 6
Referenz	161219



Eigenschaften

Leergewicht	8.420kg
Tragfähigkeit	10.580kg
GVW	19.000kg
Kabine	Schlafkabine

MAN TGX 18 .340 4x2 Full air Chassis, twist locks

Technische Spezifikationen

Anzahl der Achsen	2
Achsenkonfiguration	4x2
Übertragung	Vollautomatik
Motorleistung	340hp

Zubehör

- Sperdiff
- Zugmaul Rockinger
- Außentemperaturanzeige
- Tempomat
- Antiblockiersystem
- Klimaanlage
- Aluminium-Kraftstofftank
- Dachspoiler
- Elektrische Fensterheber
- Luftfederung
- Schlafkabine
- Standheizung
- Zentralverriegelung der Tür
- Elektrisch verstellbare Außenspiegel