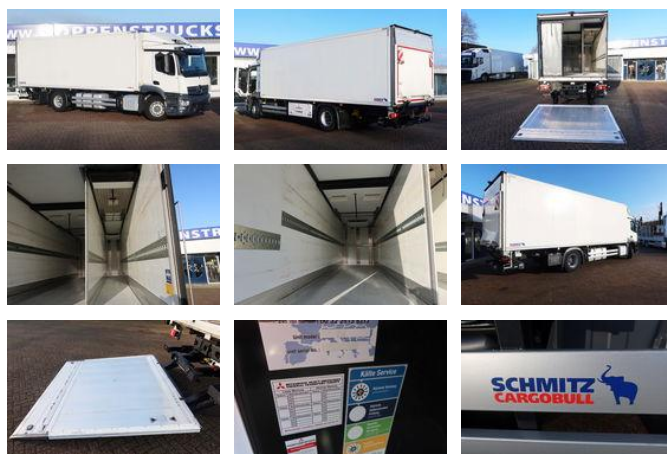




Mercedes-Benz Actros 1936 LL Koel/Vries Bi-Temp

Allgemeine Merkmale

| | |
|-----------------|---------------|
| Marke | Mercedes-Benz |
| Model | Actros 1936 |
| Unterkategorie | Kühl-LKW |
| Nummernschild | 58-BZX-1 |
| Kilometerstand | 201.000km |
| Baujahr | 2022 |
| Farbe | Weiß |
| Zustand | Gebraucht |
| Kraftstoff | Diesel |
| Emissionsklasse | Euro 6 |
| Referenz | 58-bzx-1 |



Eigenschaften

| | |
|---------------|----------|
| Leergewicht | 11.510kg |
| Tragfähigkeit | 6.490kg |
| GWV | 18.000kg |
| Kabine | Nein |

Mercedes-Benz Actros 1936 LL Koel/Vries Bi-Temp

Technische Spezifikationen

| | |
|---------------------|---------------|
| Anzahl der Achsen | 2 |
| Achsenkonfiguration | 4x2 |
| Übertragung | Vollautomatik |
| Motorleistung | 360hp |

Beschreibung

Mitsubishi Tui 1250 SA Multitemp Diesel/Electrik Feste innenwand 1e Fach breite 82cm 2e Fach breite 165 cm

Zubehör

- Kamerasystem
- Gefederter Sitz
- Radio/USB
- Startunterbrecher
- Außentemperaturanzeige
- Tempomat
- Antiblockiersystem
- Rückwärtsfahrkamera
- Klimaanlage
- Aluminium-Kraftstofftank
- Komfortsitz mit Heizung
- Elektrische Fensterheber
- Luftfederung
- Bremskraftverstärker
- Sonnenschutzklappe
- Zentralverriegelung der Tür
- Klimakontrolle
- Beheizter Fahrersitz
- Alarmsystem
- ASR
- Elektrisch verstellbare Außenspiegel