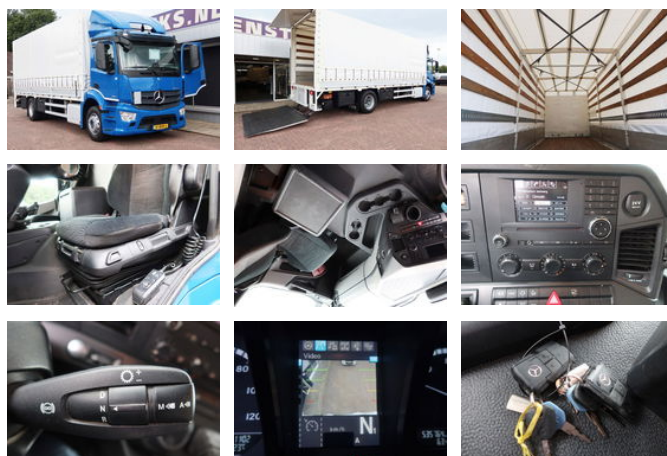




Mercedes-Benz Antos 1924L

Allgemeine Merkmale

Marke	Mercedes-Benz
Model	Antos
Unterkategorie	Pritsche / Plane
Nummernschild	41-BHR-6
Kilometerstand	535.000km
Baujahr	2016
Datum der Erstzulassung	28-09-2016
Farbe	Weiß
Zustand	Gebraucht
Kraftstoff	Diesel
Emissionsklasse	Euro 6
Referenz	41-BHR-6



Eigenschaften

Leergewicht	9.235kg
Tragfähigkeit	9.765kg
GWV	19.000kg
Länge	950cm
Breite	254cm
Kabine	Nein
Zylinderinhalt	7.698cc

Mercedes-Benz Antos 1924L

Technische Spezifikationen

Anzahl der Achsen	2
Achsenkonfiguration	4x2
Übertragung	Vollautomatik
Motorleistung	240kw

Zubehör

- Kamerasystem
- Hartholz Boden
- Gefederter Sitz
- Luftfederung hinten
- Werkzeugkasten 2x
- Radio/CD/USB
- Tempomat
- Antiblockiersystem
- Rückwärtsfahrkamera
- Klimaanlage
- Aluminium-Kraftstofftank
- Zentralschmierung
- Komfortsitz mit Heizung
- Dachspoiler
- Elektrische Fensterheber
- Bremskraftverstärker
- Sonnenschutzklappe
- Zentralverriegelung der Tür
- ASR
- Elektrisch verstellbare Außenspiegel