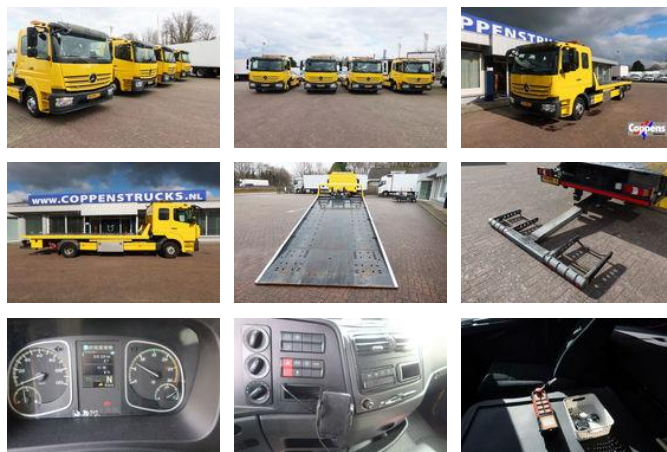




Mercedes-Benz Atego 1221 L Takelwagen 6 Persoons

Allgemeine Merkmale

Marke	Mercedes-Benz
Model	Atego
Unterkategorie	Autotransporter
Kilometerstand	215.225km
Baujahr	2019
Datum der Erstzulassung	13-06-2019
Zustand	Gebraucht
Kraftstoff	Diesel
Emissionsklasse	Euro 6
Referenz	90-BNL-50



Eigenschaften

Leergewicht	6.965kg
Tragfähigkeit	5.025kg
GWV	11.990kg
Länge	899cm
Breite	240cm
Kabine	cabin.crew_cab
Zylinderinhalt	5.132cc

Mercedes-Benz Atego 1221 L Takel wagen 6 Persoons

Technische Spezifikationen

Anzahl der Achsen	2
Achsenkonfiguration	4x2
Übertragung	Vollautomatik
Motorleistung	155kw

Beschreibung

6 Stühlen 2x Winde Brille Plateau lengte 575 cm

Zubehör

- Gefederter Sitz
- Luftfederung hinten
- Blinklichter - Blitzlichter - Arbeitsscheinwerfer
- Werkzeugkasten Edelstahl
- Startunterbrecher
- Außentemperaturanzeige
- Servolenkung
- Tempomat
- Antiblockiersystem
- Komfortsitz mit Heizung
- Elektrische Fensterheber
- Lufthorn
- Radio/CD-Spieler
- Bremskraftverstärker
- Fernlicht
- Sonnenschutzklappe
- Zentralverriegelung der Tür
- Beheizter Fahrersitz
- ASR
- Elektrisch verstellbare Außenspiegel