



T.: [+31 \(0\)73 532 27 76](tel:+31735322776)

E.: [info@coppenstrucks.nl](mailto:info@coppenstrucks.nl)

Rijksweg 24

5386 LD, Geffen

Netherlands

## DAF XF 106 440 Euro 6

<b>Opbouw</b>	Gesloten bak
<b>Bouwjaar</b>	2013
<b>Id</b>	91-BDN-1
<b>Asconfiguratie</b>	4x2
<b>Transmissie</b>	Handgeschakeld
<b>Tellerstand</b>	336.000 km
<b>Brandstof</b>	Diesel
<b>Emissieklasse</b>	Euro 6
<b>Vermogen</b>	320 kW (435 PK)
<b>Max. gewicht</b>	20.500 kg
<b>Laadgewicht</b>	8.420 kg
<b>Ledig gewicht</b>	12.080 kg
<b>Lengte laadruimte</b>	960 cm
<b>Breedte laadruimte</b>	249 cm
<b>Hoogte laadruimte</b>	284 cm



T.: [+31 \(0\)73 532 27 76](tel:+3120735322776)

E.: [info@coppenstrucks.nl](mailto:info@coppenstrucks.nl)

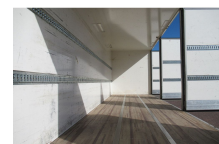
Rijksweg 24

5386 LD, Geffen

Netherlands

### Accessoires

- A.B.S.
- A.S.R.
- Airconditioning
- Aluminium brandstoftank
- Centrale deurvergrendeling
- Climatecontrol
- Comfortstoel met verwarming
- Comfortstoel met verwarming 2x
- Cruise control
- Elektrisch bedienbare ramen
- Elektrisch verstelbare buitenspiegels
- Gereedschapskist
- Geveerde stoel 2x
- Hardhouten vloer
- Luchthoorns
- Mistlampen
- Radio/CD
- Sideskirts
- Slaapcabine
- Sper Diff
- Standairconditioning / roofairco
- Standkachel
- Startonderbreking
- Versterkte motorrem
- Verstralers
- Xenon verlichting
- Zijdeur
- Zijdeur 4x
- Zonneklep
- Zwaailampen - Flitslichten - Werklampen



### Beschrijving

- Verwarmde laadruimte
- 6x deur
- tv
- sharp magnetron
- DC/AC 1500W inverter