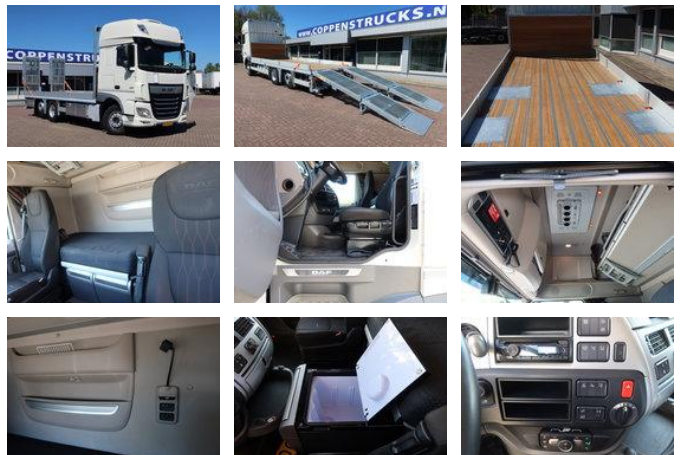




DAF XF 450 106 XF 450 6x2 Oprijwagen/Machine transport

Algemene kenmerken

Merk	DAF
Model	XF 450
Subcategorie	Autotransporter
Kentekenplaat	BB-900-N
Tellerstand	570.000km
Bouwjaar	2020
Datum eerste registratie	03-11-2020
Kleur	Wit
Conditie	Gebruikt
Brandstof	Diesel
Emissieklasse	Euro 6
Referentie	BB-900-N



Eigenschappen

Ledig gewicht	11.000kg
Laadvermogen	15.000kg
GVW	27.000kg
Lengte	945cm
Breedte	250cm
Cabine	Slaapcabine
Aantal deuren	2

Cilinder inhoud

10.837cc

DAF XF 450 106 XF 450 6x2 Oprijwagen/Machine transport

Technische specificaties

Aantal assen	3
Asconfiguratie	6x2
Transmissie	Automaat
Vermogen	330

Omschrijving

Vloerhoogte 117 CM RVS Kisten 3 x Nieuwe opbouw Lengte bak 685 cm Breedte bak 250 cm

Accessoires

- Centrale vergrendeling
- Lane assist
- Sper diff
- Vangmuil Rockinger
- Standairconditioning / roofairco
- Buitentemperatuurmeter
- Cruise control
- ABS
- Airconditioning
- Aluminium brandstoftank
- Dakspoiler
- Elektrisch bedienbare ramen
- Luchthoorn
- Luchtvering
- Radio/CD speler
- Retarder
- ASR
- Elektrisch verstelbare buitenspiegels